

Разъём
FME
SMA
N
TNC

Антенна
ТРИАДА-993
GSM/2G-900
GSM/2G/LTE-1800
UMTS/3G-2100

Длина кабеля
1,5 м **5 м**
3 м **10 м**

Предназначена для работы в диапазонах GSM/2G-900 МГц, GSM/2G/LTE-1800 МГц и UMTS/3G-2100 МГц.
Особенности:

- Высокое усиление в диапазонах 1800МГц и 3G
- Допустима установка, как на диэлектрическую, так и на металлическую поверхность
- Пыле-брызгозащищённое исполнение
- На магнитном основании

Антенна представляет собой вертикальный полуволновый вибратор в диапазоне 900 МГц и 2-элементную коллинеарную решётку в диапазонах 1800 МГц\3G. Питание вибраторов осуществляется через четвертьволновые шлейфы. Антенна имеет следующие характеристики:

Стандарт	GSM/2G-900		GSM/2G/LTE-1800		UMTS/3G-2100	
Диапазон частот, МГц	880...960		1710-1880		1900...2170	
Поверхность установки	диэлектри- -ческая	Прово- -дящая*	диэлектри- -ческая	Прово- -дящая*	диэлектри- -ческая	Прово- -дящая*
Средний коэффициент усиления, дБи	1.4	7.1	4.4	9.9	4.0	10.3
Входное сопротивление, Ом	50					
КСВ, не более (типовое значение)	2.5 (2.2)		2 (1.5)			
Поляризация	вертикальная					
Ширина диаграммы направленности по уровню 50% мощности, градусов	360 (круговая)					
в горизонтальной плоскости	360 (круговая)					
в вертикальной плоскости	74	16**	35	10**	33	7**
Неравномерность диаграммы направленности в горизонтальной плоскости, не более, дБ	±0.2	±0,2	±0.3	±0.3	±0.3	±0.3
Диапазон рабочих температур, °С	-40...+80					
Грозазащита	заземление по постоянному току					
Исполнение корпуса	пыле-брызгозащищённое IP64					
Габаритные размеры, мм	Ø100 x 281					
Вес (при стандартной длине кабеля), г	200					
Тип кабеля***	RG58A/U					
Длина кабеля, стандарт****, м	3					
Разъём****	FME-F, SMA-M, N-M, TNC-M					

* Приведённые характеристики соответствуют установке антенны над «идеальной землёй» – металлической плоскостью размерами до границ «ближней зоны» (не менее 3,5 м в каждую сторону от антенны). При меньшем размере основания коэффициент усиления будет пропорционально уменьшаться, стремясь к значению на диэлектрическом основании.

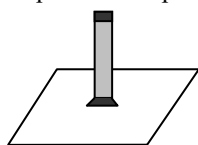
** Над уровнем горизонта

** Уточняется при заказе

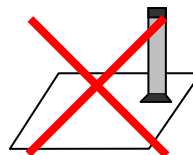
Данная антенна обладает большим усилением и обеспечивает высокое качество связи, однако, требует тщательного соблюдения правил установки. **Несоблюдение описанных ниже условий может привести к существенному ухудшению качества связи.**

1. Антенна может быть установлена как на металлическую, так и на любую диэлектрическую поверхность. Особенность конструкции антенны такова, что она не требует хорошей «земли» – согласование антенны с кабелем мало зависят от размеров и материала поверхности, на которой она установлена.

Однако при установке на **проводящую** поверхность (корпус терминала, крыша автомобиля) **коэффициент усиления** антенны возрастает. При этом её следует устанавливать в центр поверхности для обеспечения равномерности диаграммы направленности.

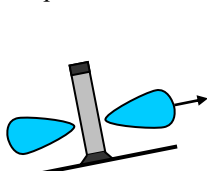


Правильно



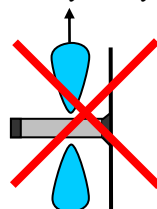
Неправильно

2. Антенна устанавливается так, чтобы перпендикуляр к оси антенны был направлен на базовую станцию GSM. Если точное направление на источник сигнала не известно, антенну следует устанавливать **вертикально**.



Правильно

Базовая станция



Неправильно

Базовая станция

Неправильная установка антенны может вызвать ухудшение качества связи.